

臺北市立麗山國小性別平等教育委員會設置要點

一、目的：

為促進本校教職員工生性別地位之實質平等，消除性別歧視，維護人格尊嚴，厚植並建立性別平等之教育資源與環境，依據「性別平等教育法」第六條之規定，設「臺北市立麗山國小性別平等教育委員會」（以下簡稱本會），訂定本要點。

二、任務：

- (一) 統整學校各單位相關資源，擬訂性別平等教育實施計畫，落實並檢視其實施成果。
- (二) 規劃或辦理學生、教職員工之性別平等教育相關活動。
- (三) 研發並推廣性別平等教育之課程、教學及評量。
- (四) 研擬性別平等教育實施與校園性侵害及性騷擾之防治規定，建立機制，並協調及整合相關資源。
- (五) 調查及處理與本法有關之案件。
- (六) 規劃及建立性別平等之安全校園空間。
- (七) 推動社區有關性別平等之家庭教育與社會教育。
- (八) 其他關於學校或社區之性別平等教育事務。

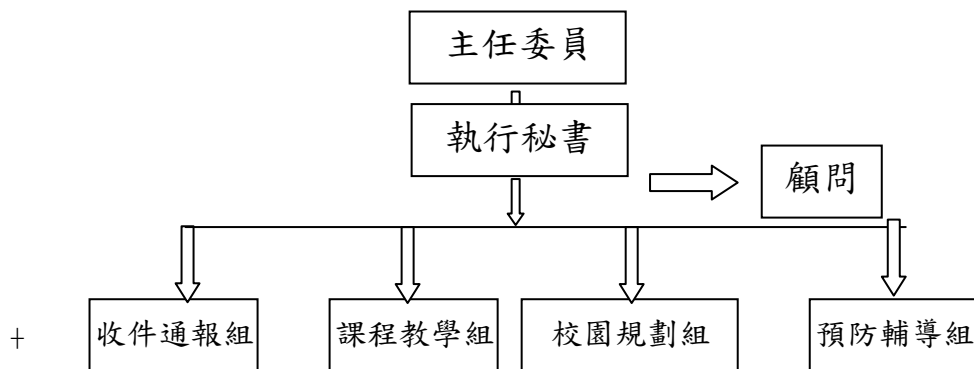
三、委員會組織組織及運作：

- (一) 成員：委員採任期制，任期為（每年 08.01～隔年 07.31），由校長擔任主任委員，學務主任為執行秘書，並聘具性別平等意識之教師代表（行政教師代表七人、學年代表六人、科任領域代表三人）、職工代表一人、家長代表二人。任一性別委員占委員總數 1/3 以上，女性委員應占委員總數二分之一以上。
- (二) 本委員會為因應偶發事件或執行第二點之各項重點業務需要，得設專案小組，專案小組主持人由主任委員指定。
- (三) 本委員會議每學期至少召開 1 次，必要時得召開臨時會議，由主任委員召集之。
- (四) 本委員會開會時以主任委員為主席，主任委員因故不能出席時，由出席委員推舉委員一人為主席。
- (五) 本委員為開會時得邀請諮詢顧問、相關行政機關及專家學者列席或報告。

- 四、本會每學期應至少開會一次，其各項行政業務由輔導室辦理，必要得邀請相關單位協助辦理。
- 五、本會委員及工作人員均為無給職。
- 六、本委員會會務所需經費由本校相關預算支應之。
- 七、本委員會委員承辦業務著有績效或工作認真者，由主任委員依相關規定核予敘獎。
- 八、本要點經陳請校長核定後實施，修正時亦同。

附件一：

- 一、性別平等教育委員會組織圖：



二、性別平等教育委員會之職務分配表：

組別	職務	職掌
主任委員	校長 張秀潔	召集、督導、考核性別平等教育相關工作之實施與其他有關性別平等教育之綜合性事務。
執行秘書	學務主任楊東昇	執行、統籌性別平等教育相關工作事宜。
課程教學組	教務主任李建德	1. 檢視規劃性別平等教育教學計畫（每學期應實施性別平等教育融入相關課程或活動每學期至少四小時），並彙整各年級教材內容。 2. 編製性別平等教育團體輔導活動教材，配合相關課程實施班級團體輔導教學活動。 3. 購置性別平等教育相關書籍，添購相關之教學媒體與教具。 4. 配合相關單位實施性別平等教育教學實驗。 5. 蒐集性別平等教育相關資料 6. 校園性侵害或性騷擾行為人防治教育課程安排（至少8小時）
	教學組長羅珮瑜	
	六年級代表葉明隆	
	五年級代表彭立	
	四年級代表曾美鶯	
	三年級代表林欣樺	
	二年級代表劉怡	
收件通報組	學務主任楊東昇	1. 建立性別歧視、性騷擾、性霸凌與性侵害事件危機處理模式、輔導轉介流程及通報系統。 2. 依法協助處理校園性侵害或性騷擾事件申請調查、檢舉或申復。 3. 提供校園性侵害或性騷擾事件處置之諮詢服務。 4. 協助訪談當事人以瞭解事件經過與通報。 5. 辦理校園安全教育研討會。
	生教組長蔡淳鈺	
	教師副會長吳曉東	
校園規劃組	總務主任張明明	1. 審視校園安全硬體設施（含危險源標示、保全系統、求救系統、照明系統等）之規劃與機制。 2. 審查改進校舍新建工程規劃設計符合性別平等空間。

	職工代表邱富松	3. 檢視是否有性別偏見之空間設計，提供校園安全環境之諮商與建議。 4. 其他有關性別平等之校園安全環境綜合性事務。 5. 繪製校園危險地圖並改善校園空間安全。
預防輔導組	輔導主任陳弘偉	1. 建立校園性侵害暨性騷擾事件檔案資料，包含：事件處理過程及後續追蹤、加害人相關資料及個案輔導資料，並定期進行統計分析。
	輔導組長陳文娟	2. 聘請專家蒞校專題演講 3. 分派教師參加相關單位主辦之研習 4. 辦理生理衛生暨性別平等教育相關活動之相關研習。 5. 配合親職教育活動規劃性別平等教育講座及成長課程。

三、工作計劃：

工作目標	實施項目	主辦單位 / 協辦單位	執行情形	備註
一、觀念溝通與推展	1 辦理師生有關「性別平等教育」之專題講座，以建立正確之性別觀念。	輔導室 / 學務處		
	2 辦理有關「性侵害防治教育」、「家庭暴力防治教育」之專題講座，以提升性別相互尊重及自我保護之理念與作法。	輔導室 / 學務處		
	3 宣導並鼓勵教師參加校外有關「性別平等教育」研習活動與師資培訓課程。	輔導室 / 教務處		
	4 舉辦有關「性別平等教育」之全校性演講、辯論、網頁設計、海報設計或作文比賽，以加強性別平等意識及對性別溝通差異之認知。	輔導室 / 教務處		
	5 利用周朝會時段，以學生戲劇表演方式，宣導性別平等教育。	輔導室 / 教務處		

<p>二、課程架構及輔導內涵</p>	<p>1 將「性別平等教育」之觀念融入相關課程與教學活動每學期至少四小時。</p> <p>2 每學期應實施性別平等教育或活動</p> <p>3 引導學生在參與社團活動中建立良好之性別平等互動關係。</p> <p>4 藉由「親園」之輔導專欄，加強宣導「性別平等教育」。</p> <p>5 添購與「性別平等教育」有關之書刊、視聽教材，供師生參閱。</p>	<p>教務處 教學組 學務處訓育組</p> <p>教務處 教學組 學務處訓育組</p> <p>學務處訓育組</p> <p>輔導室資料組</p> <p>教務處 設備組</p>	<p>課程目標：</p> <ul style="list-style-type: none"> • 性別平等之教育 • 正確性心理之建設 • 對他人性自由之尊重 • 性侵害犯罪之認識與防範 • 性侵害危機之處理 • 家庭暴力之防治教育 	
<p>三、防治措施</p>	<p>1 建立性別歧視與性侵害事件危機處理模式及通報申訴制度。</p> <p>2 檢視、改善並建立安全與無性別歧視之校園空間，並適時辦理校園安全教育研討會。</p> <p>3 加強校園死角或危險角落之巡查及監視。</p> <p>4 建立輔導轉介流程及適時個別輔導、團體輔導或召開個案輔導會議。</p>	<p>學務處生教組</p> <p>總務處</p> <p>學務處生教組</p> <p>輔導室</p>		